

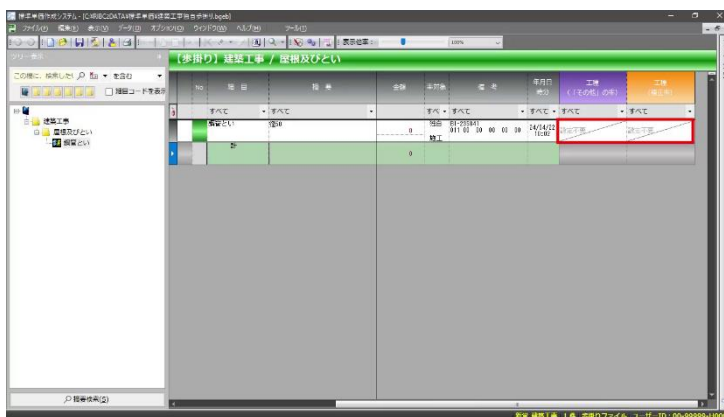
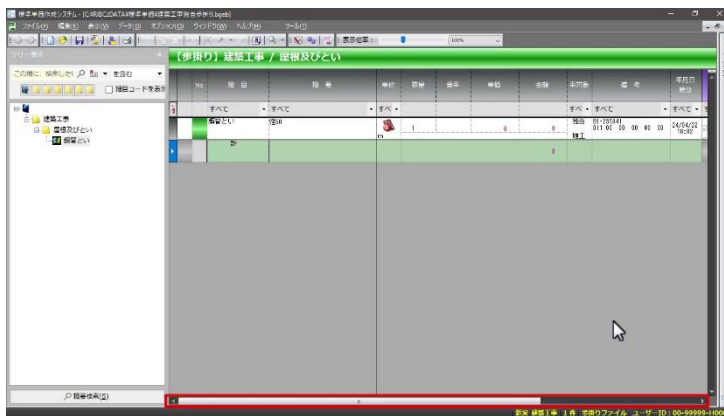
# 13. 独自歩掛りを登録する

## ② 歩掛り一覧行の登録

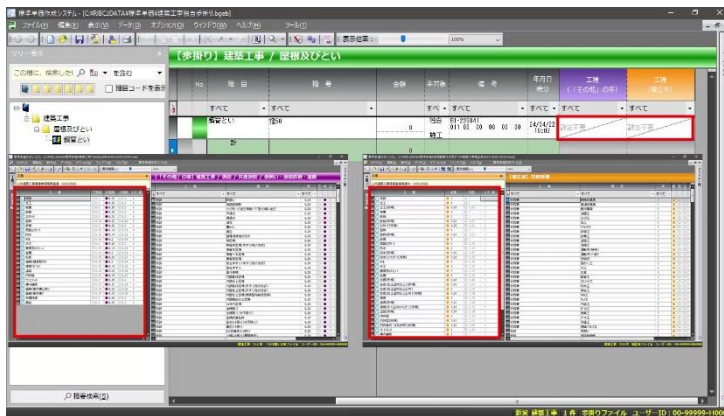
### b. 歩掛り一覧行の工種欄を設定する

工種欄の設定をします。

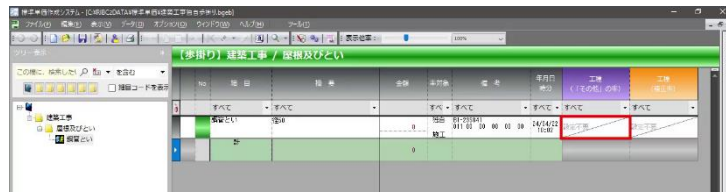
- ① 画面を一番右までスクロールします。



工種欄は「その他」の率ファイルまたは補正率ファイルの入力画面で、工種ごとに一括で率を設定するときを使用します。工種欄の設定は「編集」メニューで行うことも可能ですが、ここでは設定を行う欄を選択し、右クリックメニューから工種を設定する操作について説明します。



- ② それでは工種の(「その他」の率)列から、設定を行う欄をクリックして反転表示させます。

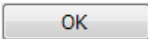


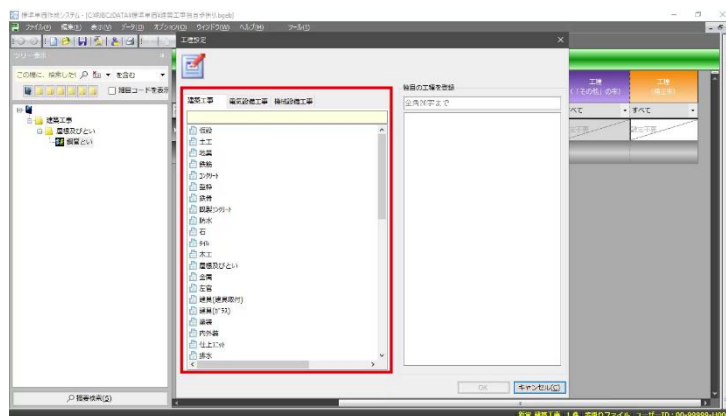
- ③ 次に設定を行う欄を右クリックします。



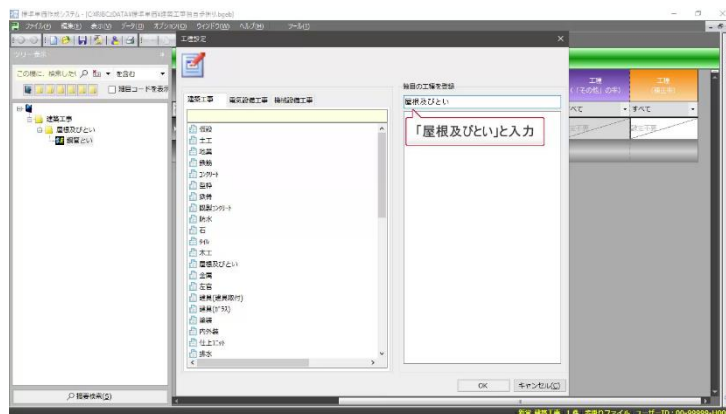
- ④ [工種(「その他」の率)を設定する] をクリックすると、工種設定画面が表示されます。



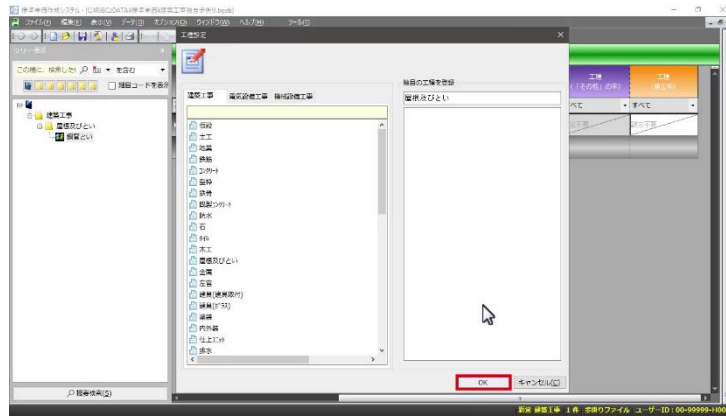
工種を選択するときは、工種設定画面で工種の名称をクリックして  をクリックします。



- ⑤ 今回は独自の工種名称を登録し設定します。  
[独自の工種を登録] ボックスに「屋根及びとい」と入力します。



⑥  をクリックします



「その他」の率の工種が設定されました。



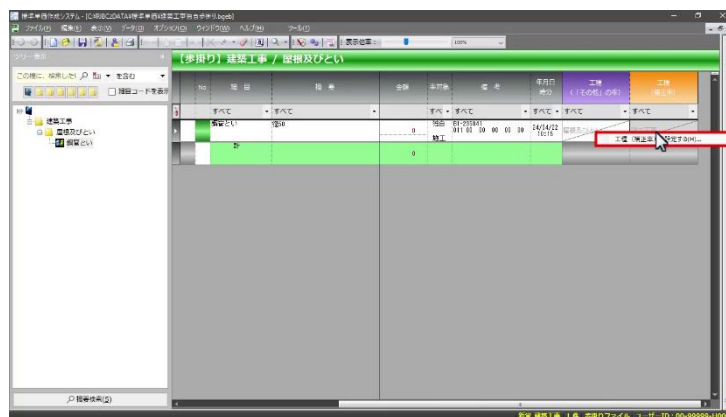
⑦ 同様の手順で補正率の工種を設定します。  
工種の（補正率）列から設定を行う欄をクリックして反転表示させます。



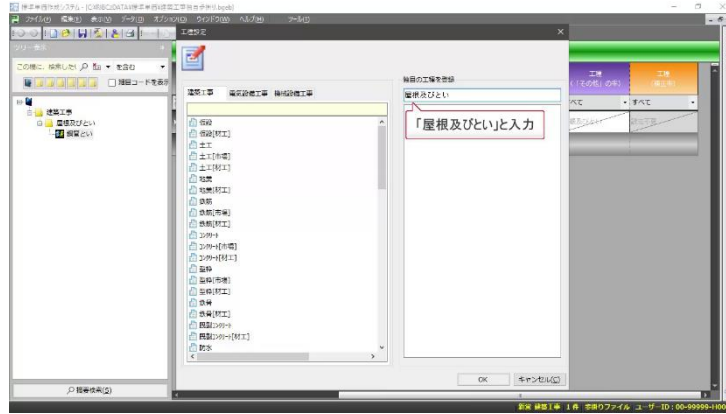
⑧ 次に設定を行う欄を右クリックします。



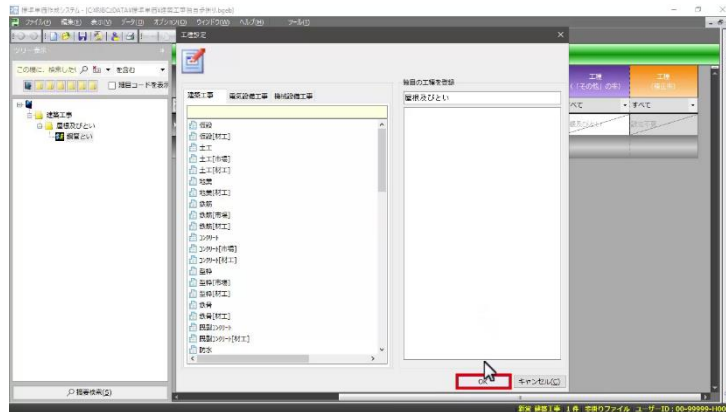
⑨ [工種（補正率）を設定する] をクリックして工種設定画面を表示させます。



- ⑩ 独自の工種名称を登録し設定します。  
 [独自の工種を登録] ボックスに「屋根及びとい」と入力します。



- ⑪ **OK** をクリックします



補正率の工種が設定されました。

