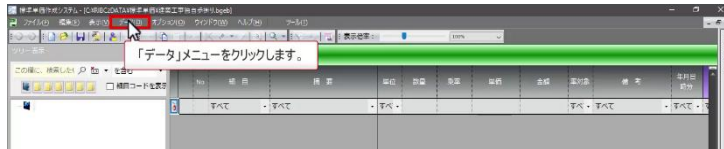


13. 独自歩掛りを登録する

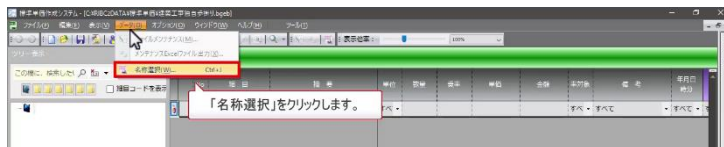
② 歩掛り一覧行の登録

a. 歩掛り一覧行を登録する

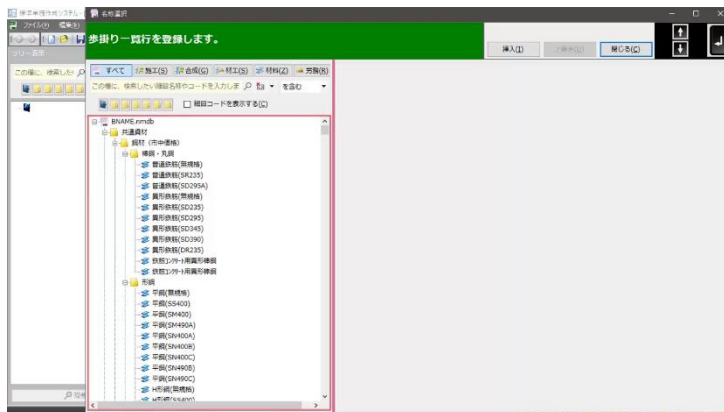
- ① 歩掛り一覧行を登録します。
「データ」メニューをクリックします。



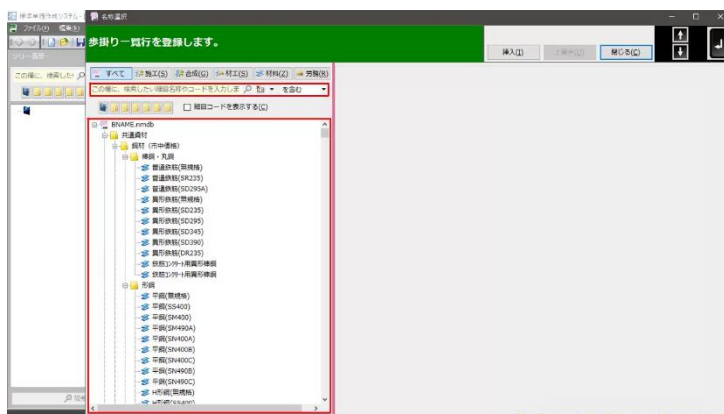
- ② 「名称選択」をクリックします。



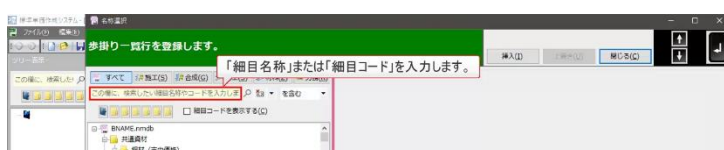
ツリー画面か、



名称検索画面で歩掛り名称を選択します。



名称を検索するときは、赤枠内に「細目名称」または「細目コード」を入力します。



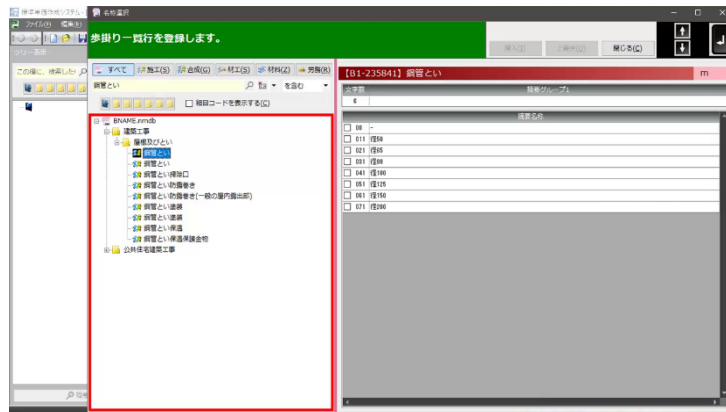
- ③ 今回は「鋼管とい」を検索します。



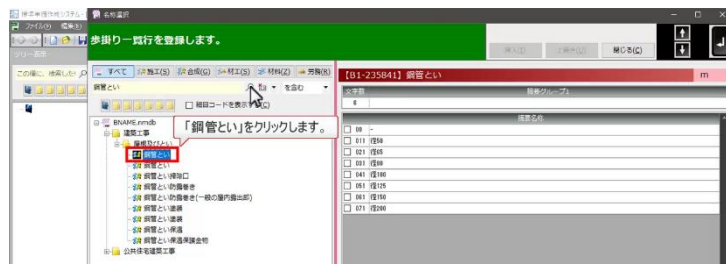
- ④ 🔍をクリックします。



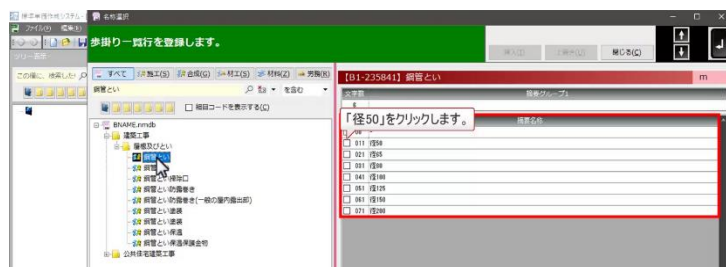
🔍をクリックすると、細目名称の検索結果が表示されます。



- ⑤ 反転表示のアイコン🔄はユーザーが作成した名称です。今回はアイコンが反転表示している「鋼管とい」を選択します。



- ⑥ 次に摘要名称が表示されるので「径 50」を選択します。



- ⑦ 挿入(I) をクリックすると、歩掛り一覧行に項目が挿入されます。
挿入(I) をクリックします。



⑧ 名称選択画面を閉じます。



ユーザーが作成した歩掛りは、区分に「独自」と表示されます。

