

# 7.標準単価ファイル

## ③歩掛り検索

### a.歩掛り検索を行う(歩掛り→歩掛り)

歩掛り検索について説明します。

ここでは、歩掛りファイルから別の歩掛りファイルを検索する方法を説明します。

**歩掛り検索**

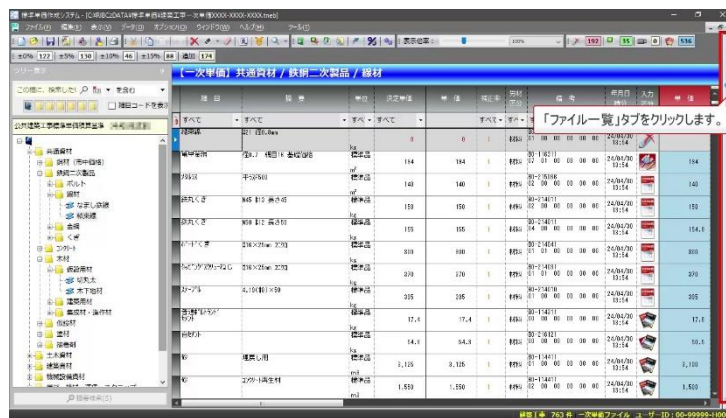
一次単価ファイル → 歩掛りファイル

- 一次単価ファイル内の一次単価が、どの歩掛りファイルで使用されているかを検索します。

歩掛りファイル → 歩掛りファイル

- 歩掛りファイル内の歩掛りが、別の歩掛りファイルで使用されているかを検索します。

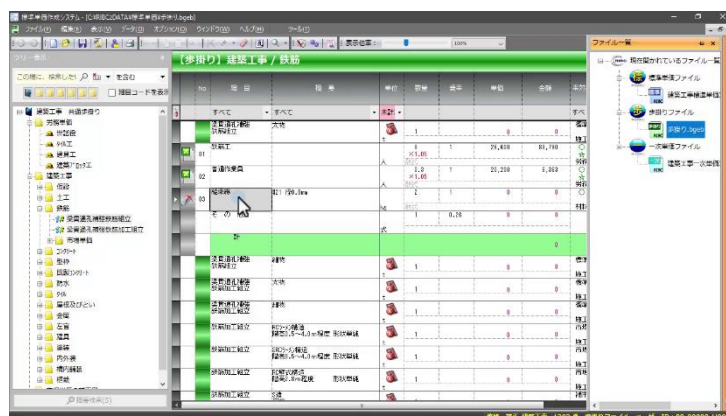
- ① 今回は未計算の歩掛りが他の歩掛りで参照されているかを検索します。画面を歩掛りファイルに切り替えます。「ファイル一覧」タブをクリックします。



- ② ファイル一覧から歩掛りファイルをダブルクリックします。



- ③ 「ファイル一覧」タブからマウスカーソルを移動します。



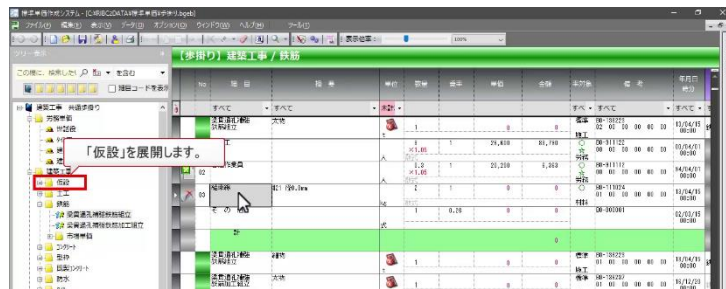
- ④ 先ほどの操作で、未計算歩掛りが表示されている状態になっています。フィルターが設定されていない場合は「単位」見出し下の「▼」ボタンをクリックして、表示されたフィルタリングメニューから「未計算」を選択します。



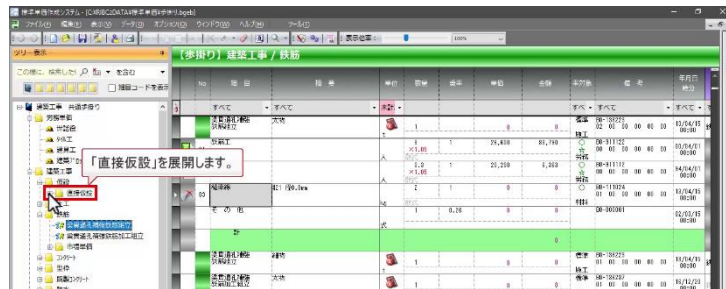
画面左側の「ツリー表示」から歩掛り検索を行う歩掛りに移動します。



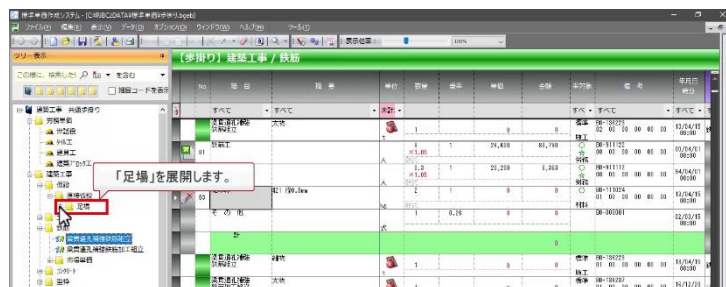
- ⑤ 「仮設」のツリーを展開します。



- ⑥ 「直接仮設」のツリーを展開します。



- ⑦ 「足場」のツリーを展開します。



- ⑧ 「登り栈橋」をクリックします。



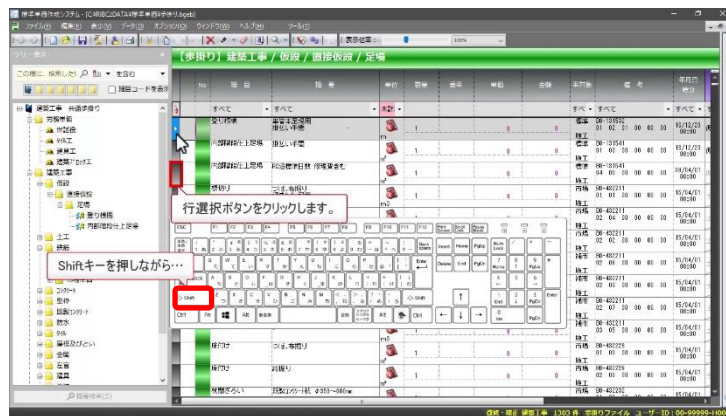
歩掛り検索をする未計算歩掛りの行を選択します。  
ここでは先頭行の「登り栈橋」から「内部階段仕上足場 RC造標準日数 修理費含む」までの3行を選択します。



- ⑨ まずは、先頭行の「登り栈橋」の行選択ボタンをクリックします。



- ⑩ 続けてShiftキーを押しながら3行目の「内部階段仕上足場」の行選択ボタンをクリックします。



- ⑪ 「編集」メニューをクリックします。



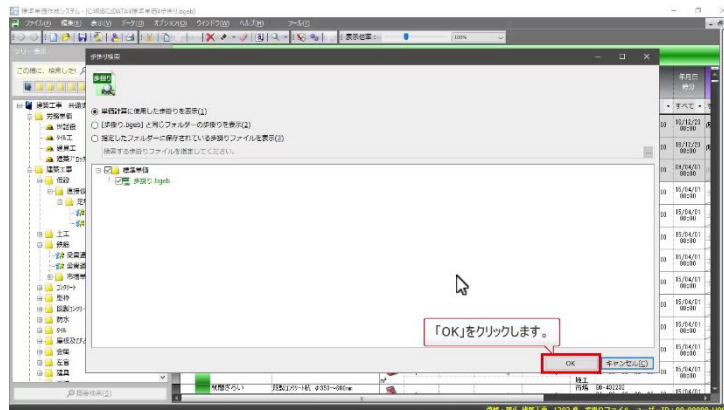
⑫ 「検索」をクリックします。



⑬ 「歩掛り検索」をクリックします。



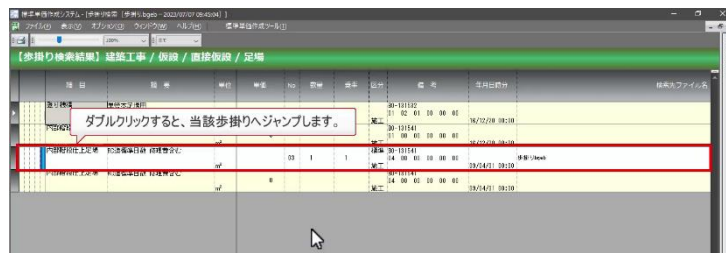
⑭ 「歩掛り検索」画面が表示されます。  
 検索対象の歩掛りファイルを選択します。  
 ここではこのまま「OK」をクリックします。



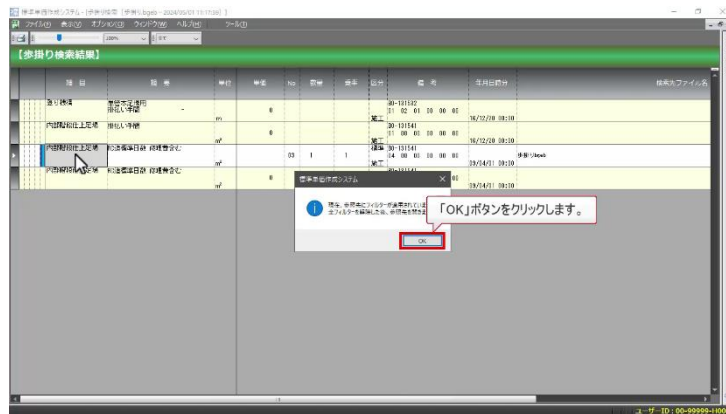
表示された検索結果画面について説明します。  
 クリーム色で色付けされている行は、検索元の歩掛りを表しています。  
 検索元の歩掛りの下に白色の行がなければ、  
 検索元の歩掛りを使用している歩掛りはありません。



- ⑮ 白色の行が存在する場合は、その行をダブルクリックすると当該歩掛りへジャンプします。  
ここでは「内部階段仕上足場 RC造標準日数 修理費含む」の細目欄をダブルクリックします。



- ⑯ 確認メッセージが表示された場合は  をクリックします。



画面には「内部階段仕上足場 掛払い手間」を参照している歩掛りが表示されます。

