

## 5.「その他」の率ファイル

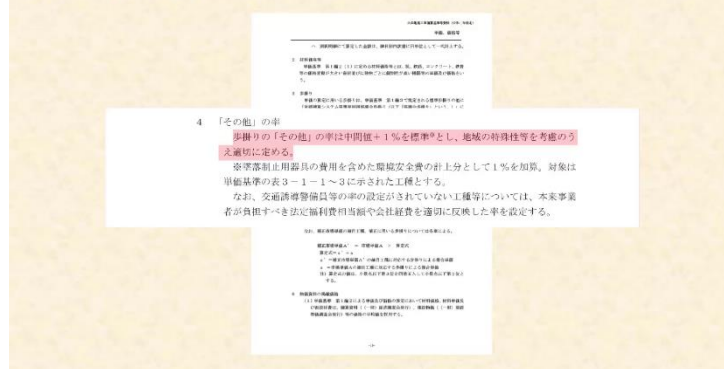
### ①「その他」の率の設定

#### b.Excel データを利用して「その他」の率を入力する

##### 「その他」の率を読み込む

公共建築工事積算基準等資料によると、「歩掛りの「その他」の率は中間値+1%を標準とし、地域の特殊性等を考慮のうえ適切に定める。」とあります。

##### 「その他」の率を読み込む



共通歩掛りデータをインストールすると、公共建築工事標準単価積算基準の「その他」の率の中間値に、1%を加算した数値が収録された数値が収録されたExcelファイルがインストールされます。

##### 「その他」の率を読み込む

- 最新版のRIBC2共通歩掛りデータをインストールすると、「その他」の率の中間値に、1%を加算した「その他」の率が収録されたExcelファイルがインストールされます。
- 該当するExcelファイルを、「その他」の率ファイルに読み込みます。



ここでは、公共建築工事積算基準等資料に準じて、「その他」の率を、中間値+1%に設定したいので、公共建築工事標準単価積算基準の「その他」の率の中間値に、1%を加算した数値が収録された Excel ファイルを用いて、「その他」の率を設定する操作を行います。

**「その他」の率を読み込む**

- 最新版のRIBC2共通歩掛りデータをインストールすると、「その他」の率の中間値に、1%を加算した「その他」の率が収録された Excel ファイルがインストールされます。
- 該当する Excel ファイルを、「その他」の率ファイルに読み込みます。

「その他」の率の中間値をプラス1%に設定。

**その他**  
RIBC  
「その他」率ファイル

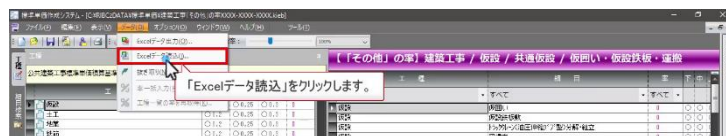
公共建築工事標準単価積算基準の「その他」の率の中間値に、1%を加算した数値が収録された Excel ファイル

### Excel データを利用した「その他」の率の入力

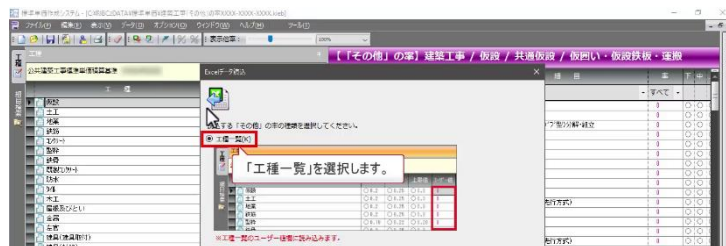
① 「データ」メニューをクリックします。



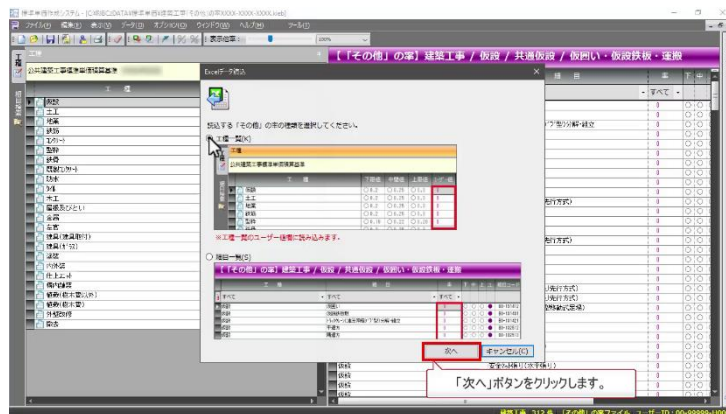
② 「Excel データ 読込」をクリックします。



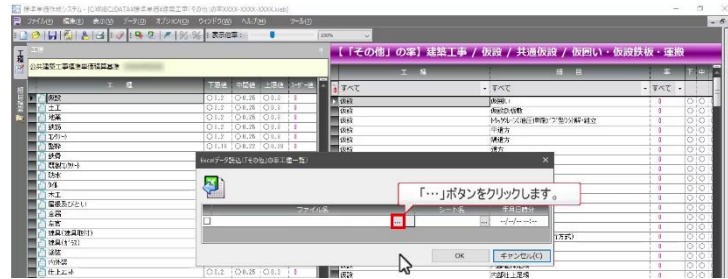
③ 読み込みを行う「その他」の率の種類を選択する画面が表示されます。ここでは、「工種一覧」を選択します。



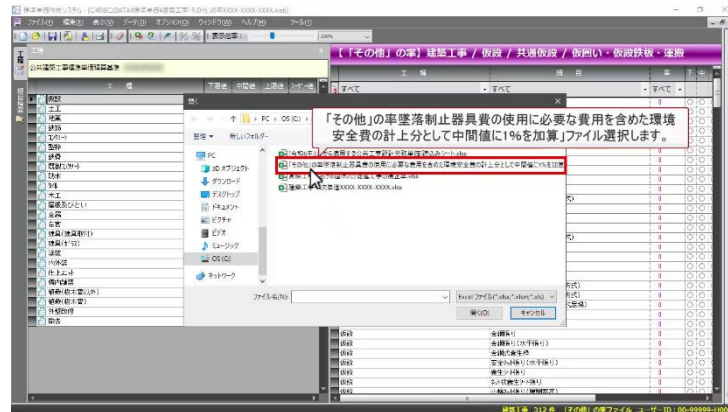
④ 「次へ」をクリックします。



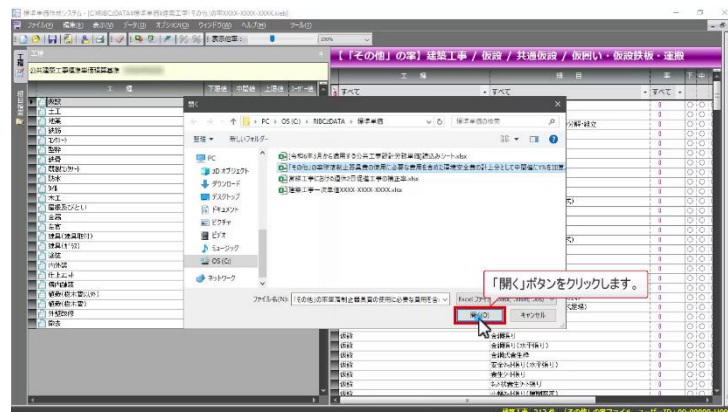
- ⑤ 読み込む Excel ファイルとシートを設定する画面が表示されます。  
ファイル名の「…」をクリックします。



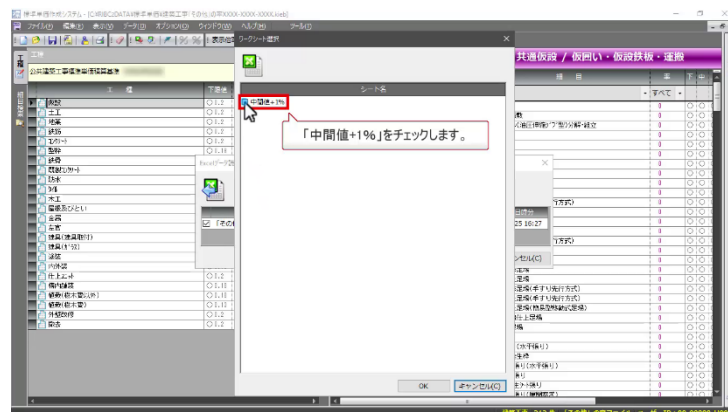
- ⑥ 開く画面から  
「その他」の率 墜落制止器具費の使用に必要な費用を含めた環境安全費の計上分として中間値に1%を加算」ファイルを選択します。



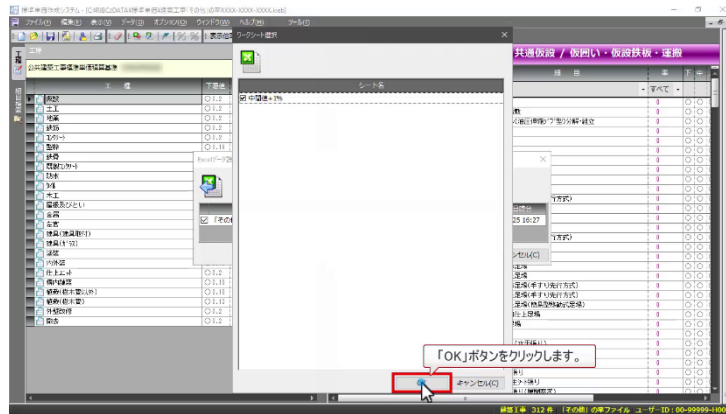
- ⑦ 「開く(O)」をクリックします。

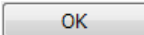


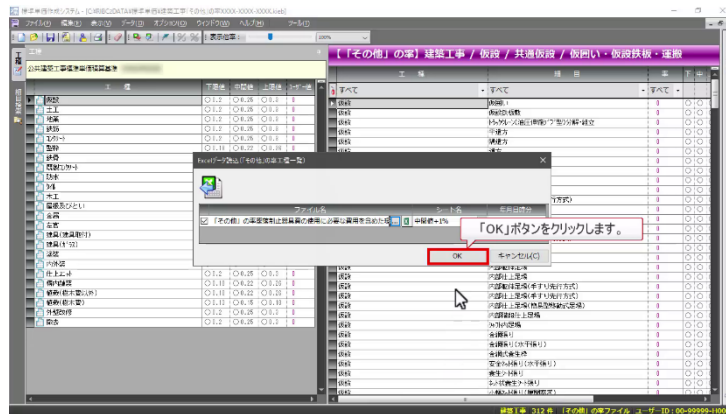
- ⑧ Excel ファイルを設定すると、ワークシート選択画面が表示されます。  
表示された画面から読み込むシートを選択します。  
ここでは、「中間値+1%」をチェックします。




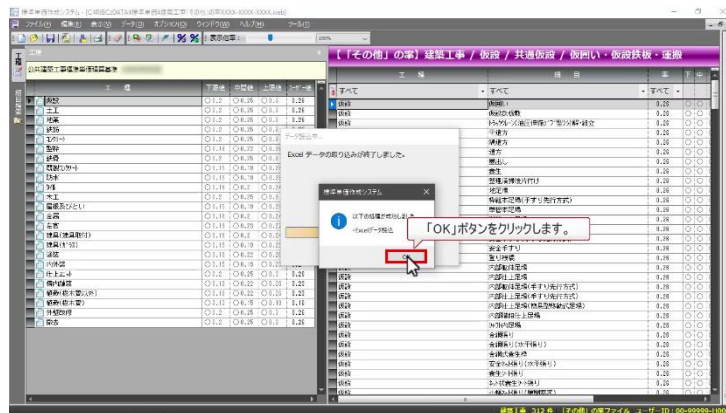
⑨  をクリックします。



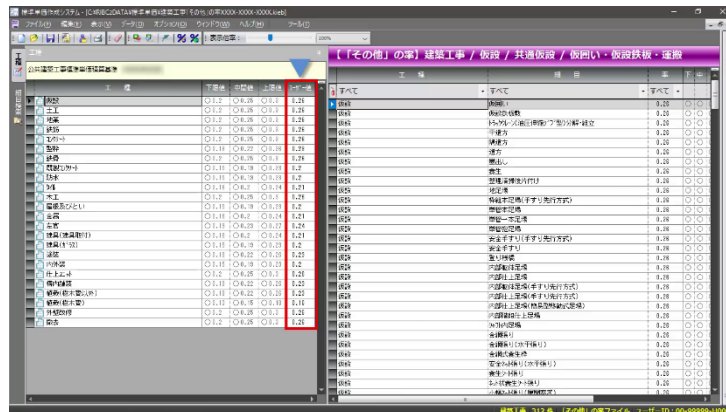
⑩ Excel データ読み込み画面の  をクリックします。



⑪ 確認メッセージの  をクリックします。



工種一覧のユーザー値欄に、Excel ファイルから読み込んだ「その他」の率が登録されています。



また、細目ごとの設定一覧の率欄にも、同じく「その他」の率が登録されています。

The screenshot displays a software window titled "【その他】の率 建築工事 / 仮設 / 共通仮設 / 仮囲い・仮設鉄板 設". The window contains two main tables. The left table lists various construction items (e.g., 仮設、土工、基礎、等) with columns for item name, unit, and rate. The right table provides a more detailed breakdown of these items, including sub-items and their respective rates. The '率' (Rate) column in both tables is highlighted in red, indicating the values for each item. The values range from 0.02 to 0.05, with many items having a rate of 0.03. The bottom status bar shows "画面1番 312番 12/08/2016 09:55:16 ユーザID: 06-99999-10000".