

4.一次単価ファイル

①一次単価の入力等

b.材料単価データを利用した単価入力①(材料単価データから単価を入力する)

材料単価データを利用した単価入力について説明します。

一次単価ファイルに単価を入力する方法

キーボード入力

- ・一次単価保守画面の単価欄に単価を手入力します。

材料単価データ読み込み

- ・各調査会から購入した材料一次単価データと市場単価データを読み込みます。

Excel入出力

- ・一次単価ファイルの単価データをExcelファイルに出力します。
- ・Excelファイルに単価を入力します。
- ・Excelファイルを読み込みます。

材料単価データとは、建設物価調査会及び経済調査会から別途有償にて提供されるRIBC用材料一次単価データと市場単価データのことです。

※RIBC2で読み込める材料単価データを、調査会では「RIBC用材料一次単価データと市場単価データ」と呼んでいます。

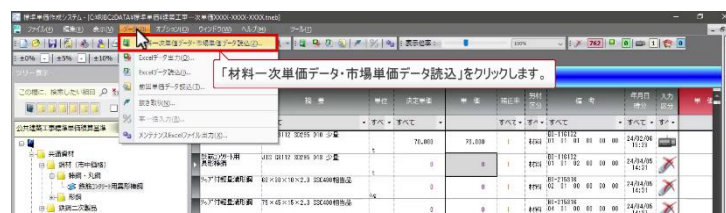
材料単価データとは



① 「データ」メニューをクリックします。



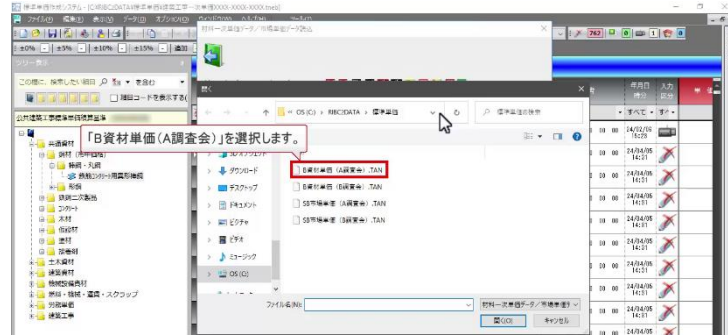
② 「材料一次単価データ・市場単価データ読込」をクリックします。



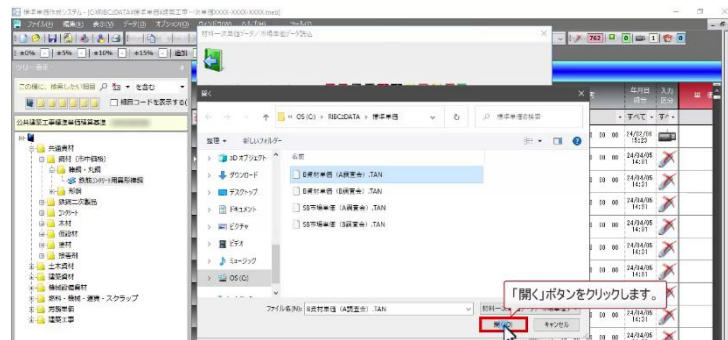
- ③ 最初に、調査会からの材料単価データを設定します。
1行目の「…」をクリックします。



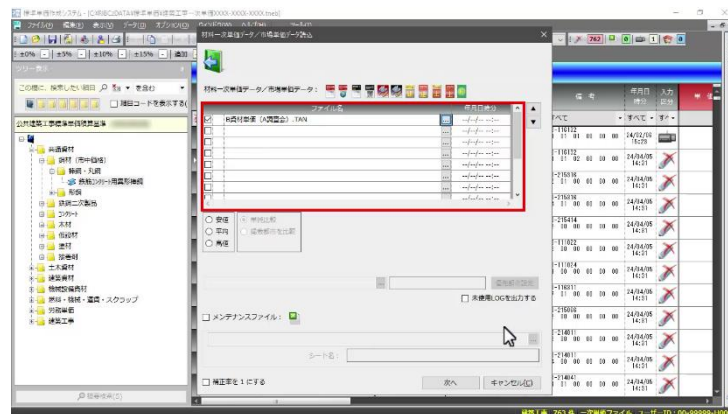
- ④ 「既定のファイルの場所」に設定した、フォルダ内に存在する4つのファイルすべてを設定します。まずは「B 資材単価(A 調査会)」を選択します。



- ⑤ 選択したファイルを開きます。
「開く(O)」をクリックします。



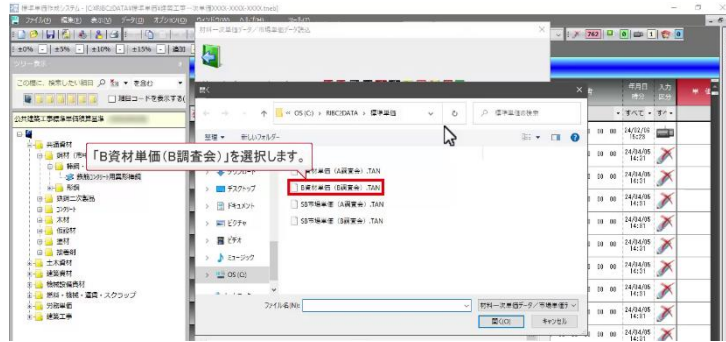
1つ目のファイルが設定されました。



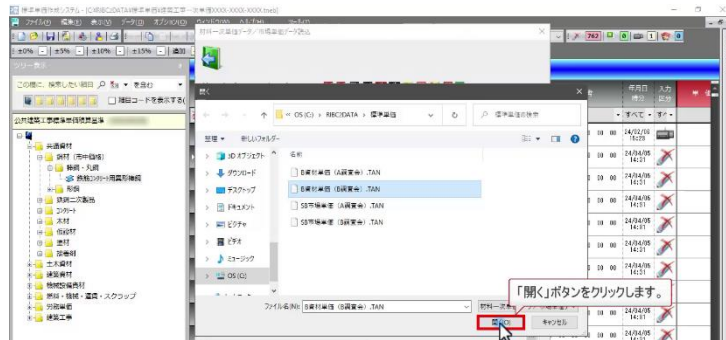
- ⑥ 2つ目のファイルを設定します。
2行目の「…」をクリックします。



- ⑦ 開く画面から「B 資材単価(B 調査会)」を選択します。



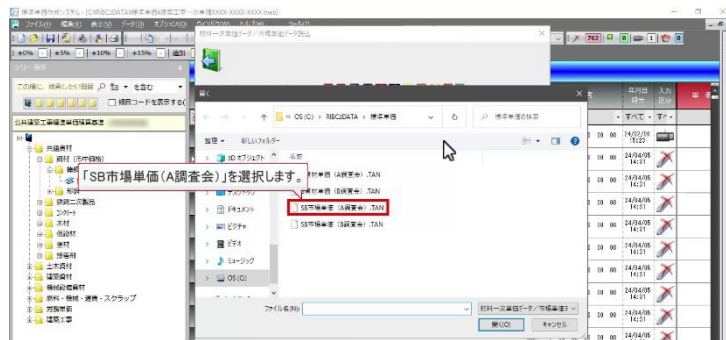
- ⑧ 「開く(O)」をクリックします。



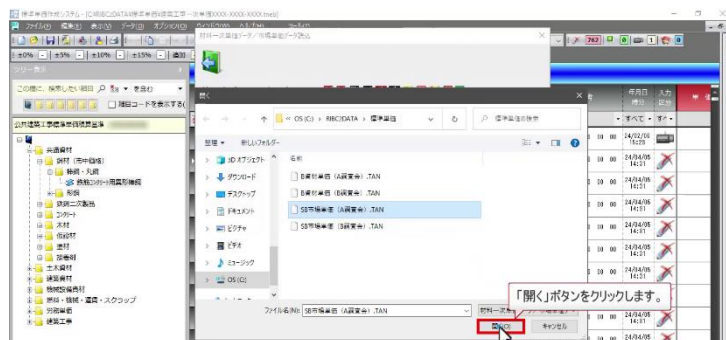
- ⑨ 3つ目のファイルを設定します。
3行目の「...」をクリックします。



- ⑩ 開く画面から「SB 市場単価(A 調査会)」を選択します。



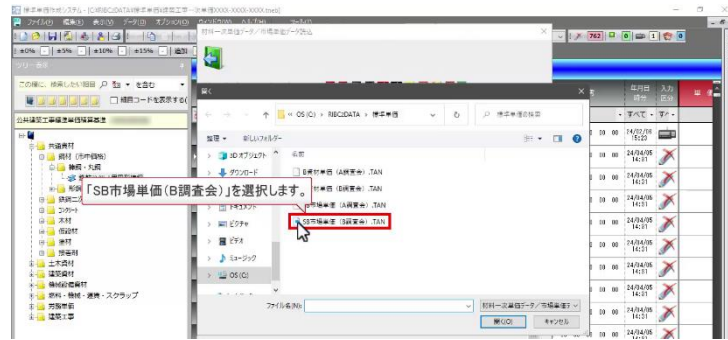
- ⑪ 「開く(O)」をクリックします。



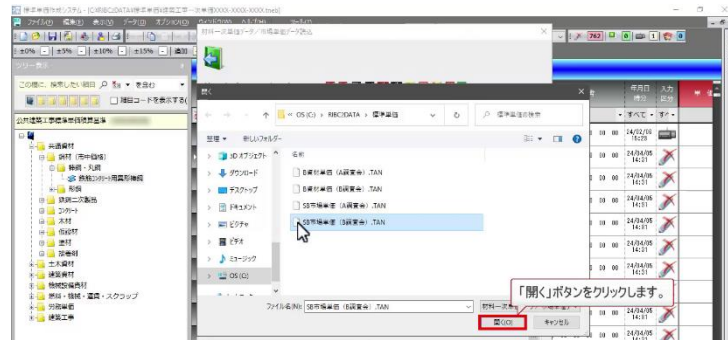
- ⑫ 4つ目のファイルを設定します。
4行目の [...] をクリックします。



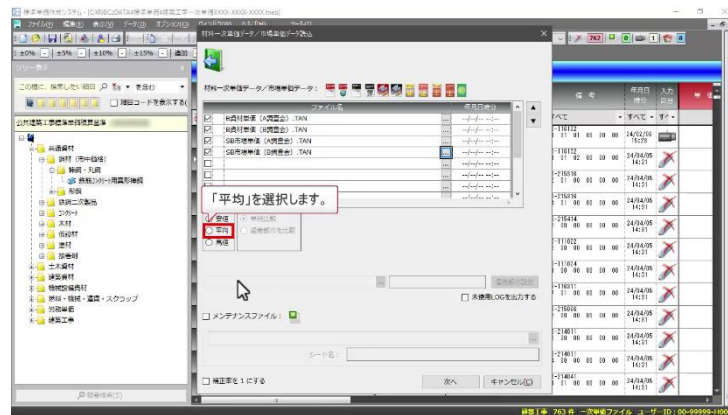
- ⑬ 開く画面から「SB 市場単価(B 調査会)」を選択します。



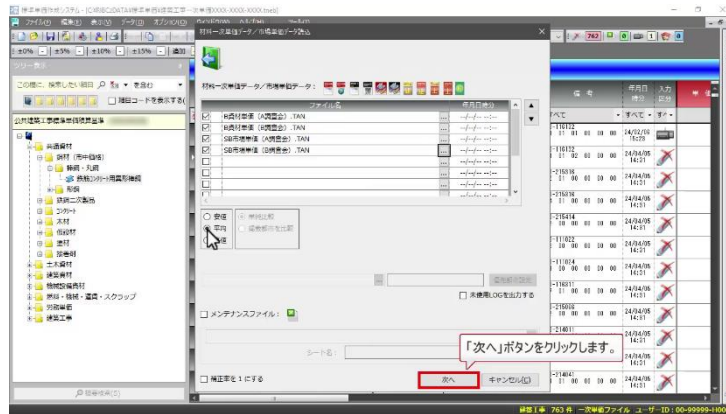
- ⑭ 開く(O) をクリックします。



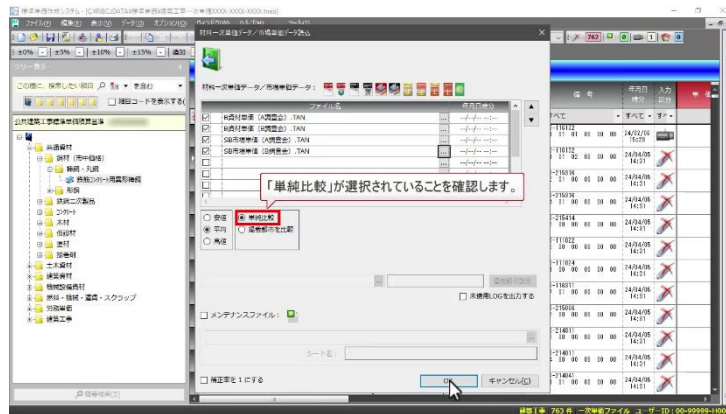
- ⑮ 続いて比較方法を選択します。
ここでは、比較方法から「平均」を選択します。



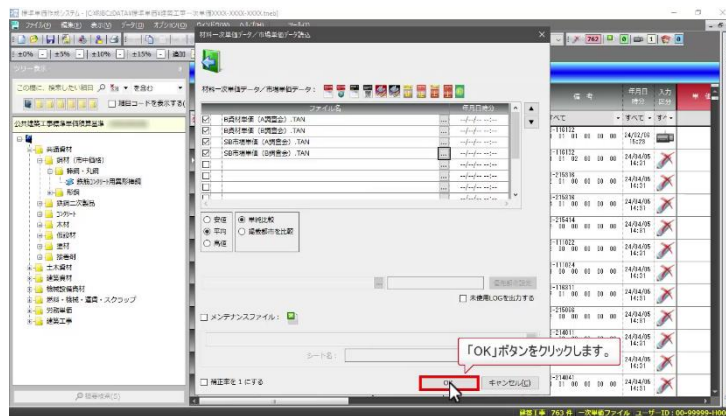
⑩ 4つのファイルを設定したら、**次へ**をクリックします。



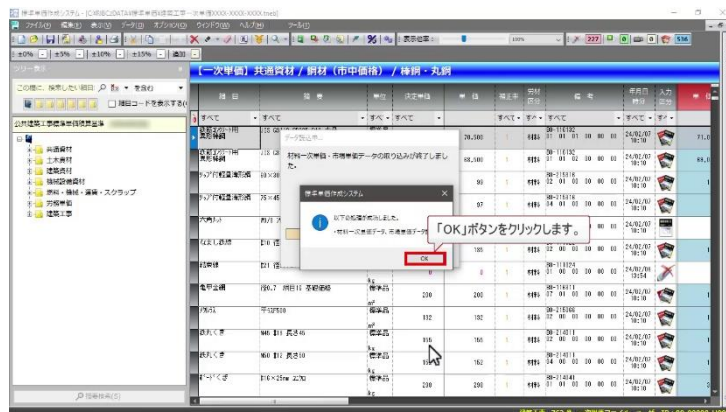
次に、右側の比較方法では、「単純比較」が選択されていることを確認します。



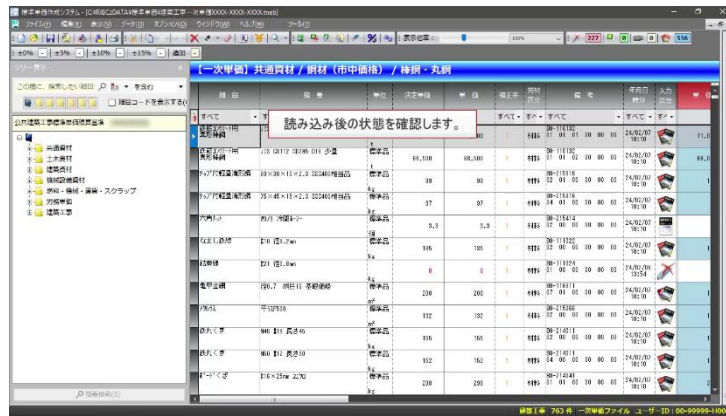
⑪ **OK** をクリックします。



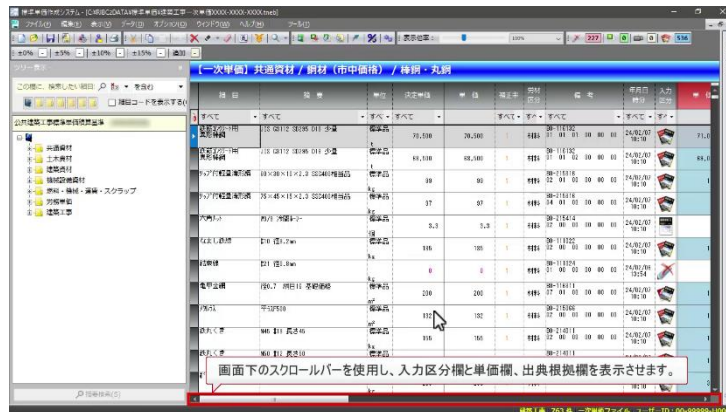
⑫ 確認メッセージの **OK** をクリックします。



平均で読み込みを行った後の状態を確認します。



画面下のスクロールバーを右へスクロールし、入力区分欄と単価欄、出典根拠欄を表示させます。



見出しの背景色が赤の列が建設物価調査会、黒の列が経済調査会の情報です。背景が青色で色付けされている部分が採用単価を表しています。

